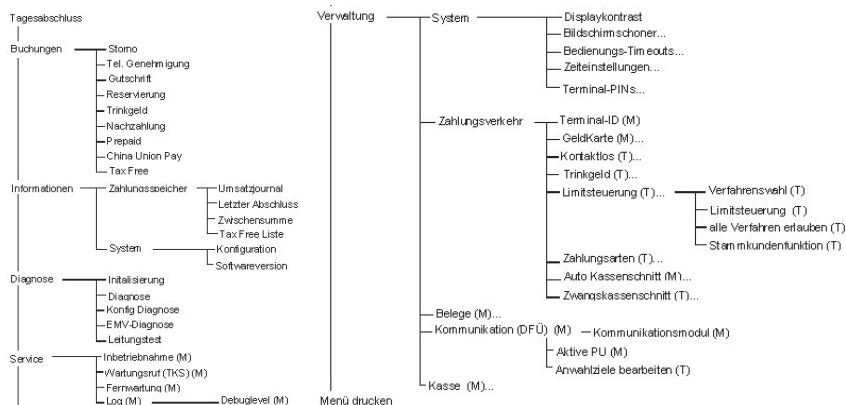


Menü



Kassierer-PIN
Manager-PIN
Techniker-PIN

Der Menübaum kann über das Terminal-Menü ausgedruckt werden („Menü drucken“)



Favoriten



Nach Drücken des Softkeys „Favoriten“ wird eine Auswahl der folgenden Funktionen angezeigt:

- | | | |
|-------------------------------|-------------------------|----------------------------|
| Belegwiederholung | Gesamtumsatz | Reservierung |
| Buchung Erstreservierung | Gutscheinkarte | Status-Kassenschnitt |
| Cashback | Gutschrift | Storno |
| CUP (China Union Pay) | Inbetriebnahme | System-Informationen |
| DCC (Dyn. Währungsumrechnung) | Initialisierung | Tax Free |
| Diagnose | Kassenschnitt | Telefonische Autorisierung |
| EMV-Konfigurationsdiagnose | Konfigurations-Diagnose | Trinkgeld |
| Fernwartung | Menü-Aufruf | Umsatzjournal |
| Funktionsnummer | Nachzahlung | Wartungsruf (TKS) |
| GeldKarte | Prepaid | Zwischensumme |

Hotline: _____ Terminal-ID: _____

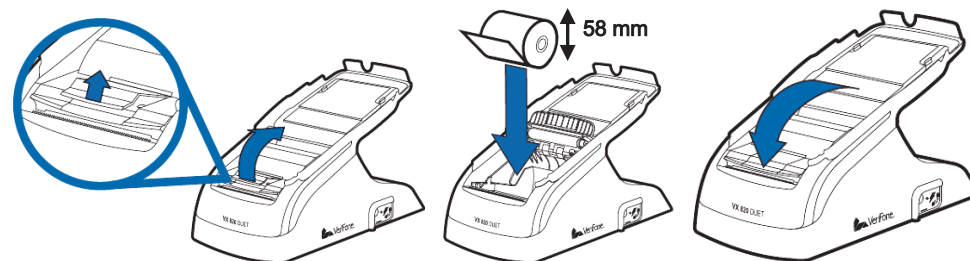
VX820/ VX820 DUET

www.ccv-deutschland.de



Kurzbedienung

Bonrolle einlegen (VX820 DUET)



Grundzustand



Betragseingabe
(Beispiel: Eingabe 5000 für 50,00 €)

Softkey Funktionen

Favoriten

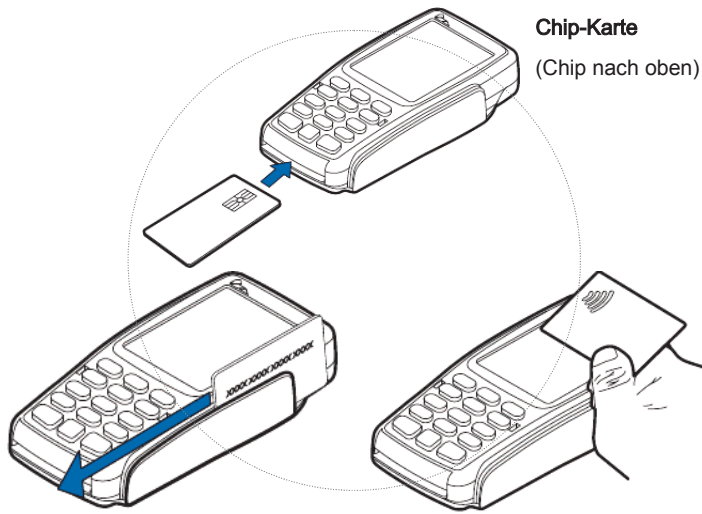


weitere Softkey Funktionen

Menü, Home, Bildschirm hoch/runter

Zahlung

1. Betrag eingeben	2. Karte einlesen (Chip-, Magnet- oder Kontaktlos-Karte)	3. PIN-Eingabe (opt.) und Bestätigung	4. Beleg kontrollieren



Chip-Karte
(Chip nach oben)

Magnetstreifen-Karte
zügig durch- ziehen
(Magnetstreifen links unten)

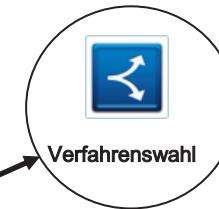
- Kontaktlose Karte**
- auf das Display legen
 - Abstand kleiner als 4 cm
 - bitte die Statusanzeige im oberen Displaybereich beachten (4 grüne LEDs mit einem kurzen Signalton, wenn die Kontaktlos-Karte erfolgreich eingelesen wurde)

Tagesabschluss

1. Funktion Tagesabschluss *	2. Beleg kontrollieren		
+			

*Im Falle vorh. GeldKarten-Umsätze erfolgt im Anschluss an den Kassenschnitt die GeldKarteneinreichung.

Verfahrenswahl (optional)



Sofern freigeschaltet, kann das Zahlungsverfahren im Zuge der Zahlung gewählt werden
(Bildschirm „Karte bitte“ —>Symbol zur Verfahrenswahl —>Auswahl der erlaubten Verfahren).

Umsatzinformationen

Funktion Status-Kassenschnitt	oder Umsatzinformation über Menü		
	Menü-PIN	Informationen/ Zahlungsspeicher —>Umsatzjournal, letzter Abschluss oder Zwischensumme	

Storno

1. Funktion Storno	2. Transaktionsnummer eingeben	3. Karte einlesen (Chip-, Magnet- oder Kontaktlos-Karte)	4. PIN-Eingabe (opt.) und Bestätigung

Initialisierung/ Diagnose

1. Funktion Initialisierung bzw. Diagnose	2. Beleg kontrollieren		
bzw.			